

# 窓ガラスの侵入対策フィルム

# New ガードフィルム【G350DIY】



貼り方動画はこちら

## 貼り方

【最初に用意するもの】

霧吹き、ペーパータオル、中性洗剤、ヘラ、セロハンテープ、養生用の布やタオルなど

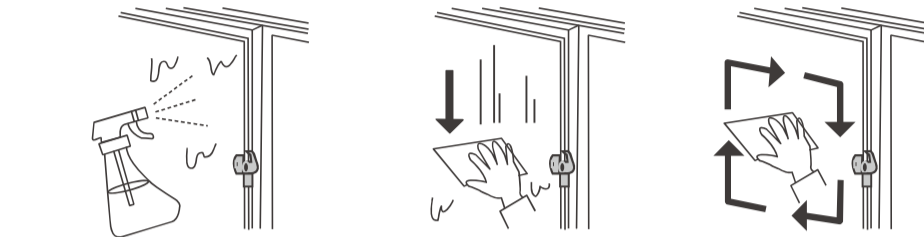
### ①水溶液を作ります



水道水500mlに対して  
中性洗剤を5〜6滴程度入れる

### ②ガラス面（室内側）を綺麗にします

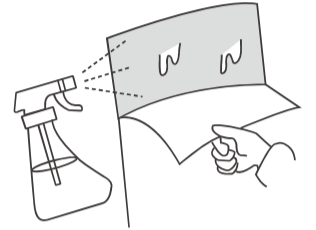
溶液を吹き付けて汚れを取り除き、窓枠の汚れはペーパータオルや布などで丁寧に取り除きます。



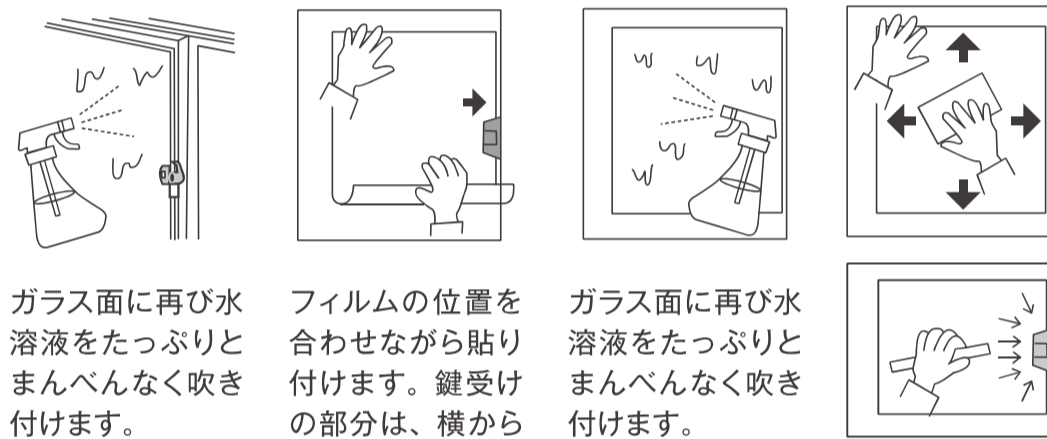
水溶液を吹き付けます  
汚れを取り除きます  
窓枠の汚れはペーパータオルで丁寧に取り除きます

### ③保護フィルムを剥がしながら、水溶液を全体にたっぷりと吹き付けます。

保護フィルムが剥がれにくい時はセロハンテープを使うと剥がしやすい。



### ④ガラスに貼り付けます



ガラス面に再び水溶液をたっぷりとまんべんなく吹き付けます。

フィルムの位置を合わせながら貼り付けます。鍵受けの部分は、横から滑り込ませるように貼り付けます。

ガラス面に再び水溶液をたっぷりとまんべんなく吹き付けます。

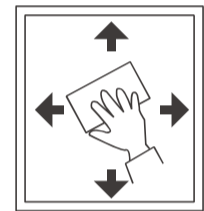
鍵受け部分の圧着はものさしや薄いものを利用すると比較的作業しやすくなります。

フィルムを軽く押さえながらヘラを使ってガラス面とフィルムの間の水と空気を押し出して圧着します。

必ずヘラを中央から上下左右の端に向かって少しずつ動かします。

圧着は多少力を入れて数回繰り返します。圧力によって粘着力が高まる特殊な接着剤を使用しています。

### ⑤仕上げ



ヘラにペーパータオルを巻いてもう一度水を押し出し完全に圧着します。

端の部分の部分を念入りに行くと剥離を防ぐことができます。

貼り付け後、水分が抜け切らなかった場合、歪みや水泡などが見られる事がありますが、時間経過（約1ヶ月）とともに自然に消えていきます。

また、水溶液が乾くまでは接着剤が白っぽく見える場合がありますが、乾燥と共に消えます。（約24h）

## データ

【G350 総厚348μm】 原材料:ポリエステル

構造的特徴	
引張強度 (N/25mm)	1200
粘着力 (N/25mm)	12
伸び (%)	72
表面強度	2H
性質的特徴	
可視光線透過率 (%)	88
可視光線反射率 (%)	11
太陽エネルギー透過率 (%)	79
太陽エネルギー反射率 (%)	10
太陽エネルギー吸収率 (%)	11
紫外線透過率 (%)	1未満
遮蔽係数	0.94

※製品データは改良の為予告なく変更される場合があります

## 内容物

侵入対策フィルム本体、防犯シール、施工用ヘラ、ペットボトル用スプレーノズル

## 養生期間

十分な接着強度に達するまでの時間を「養生期間」と言い、本フィルムの場合60日〜90日となります。貼り付け直後に曇り、水泡、水分による視界の歪みなどが発生する場合がありますが、ほとんどの場合、時間の経過と共に消失、改善されます。

## ご注意

この商品はすべての侵入手段や事象に対応できるものではありません。万一発生した人身事故、災害、盗難、その他不適切な取り扱いによって発生した損害については、一切の責任を負いかねますので、予めご了承の上で導入をご検討ください。

- フィルムは室内側に貼ってください
- キズやヒビのあるガラスには、絶対に貼らないでください
- アンモニア系、塩素系、有機系洗剤は使用しないでください
- フィルムの端は鋭利なので気をつけてお取り扱いください
- 他のフィルムやステッカーなどの上から貼らないでください
- フィルムを折ったり傷をつけたりしないでください

- ◇通常の汚れは、柔らかい布で拭き取ってください
- ◇ガラス表面は往復させず一定の方向に拭くようにしてください
- ◇研磨剤やブラシなどは表面に傷が付くので使わないでください
- ◇落ちにくい汚れは中性洗剤をお使いください

### ⚠ 施工をはじめる前に

必ず施工をはじめる前に商品をご確認ください。  
(初期不良)サイズ違い、破損、欠品、その他の不具合が確認された場合は、到着後7日以内にご連絡ください。写真などを確認させて頂き、代替品を発送致します。  
※施工を開始した後は、交換できない場合がございます。



飯田グループホールディングス

株式会社 エイワンプラス

〒188-0004

東京都西東京市西原町1-2-2

☎ 0120-185-240