

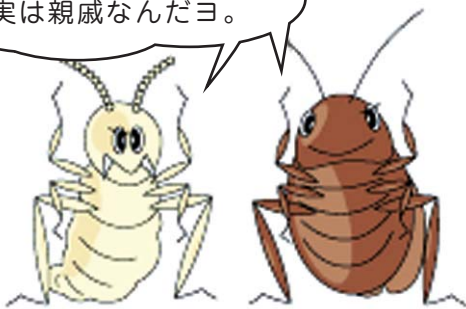
シロアリって、どんな虫？

シロアリの羽アリが繁殖のために飛び立つ季節は、関東周辺では4月から5月の雨上がりの蒸し暑い日によく群飛しますが、近年では温暖化の影響もあり、ゴールデンウィークの前後より7月頃まで、群飛が見られる傾向があります。玄関やお風呂場、洗面所などでハネアリを見かけたら、まず下の図を参考にシロアリかクロアリかを見分けましょう。怪しいとおもったら、慌てずエイワンプラスまでご相談ください。

シロアリはアリじゃない

シロアリは、アリの仲間だと思いますか？実はシロアリの祖先は、ゴキブリの祖先と一緒に言われています。ちなみに、アリはハチの仲間です。

ボクたち
実は親戚なんだヨ。



シロアリ

ゴキブリ

私はシロアリさんとは
縁もゆかりもないのよ。



アリ

あっちはずん胴でしょ！
私たち腰がくびれていて
スタイルいいのよ。



ハチ

シロアリが出現したのは、今から約3億年前。一方アリ(黒アリ)の出現は、約2億年前(恐竜が出現した頃)です。

どこから来るの？

地中や倒木などにいるのがやって来る。
シロアリの羽アリが飛んできて棲みつく。

シロアリの羽アリの群れ



【シロアリの羽アリ】



- ずん胴
- じゅず状の触角
- 前のハネと後のハネの大きさが同じ

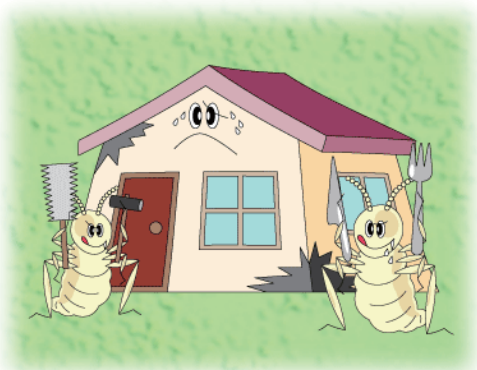
【黒アリの羽アリ】



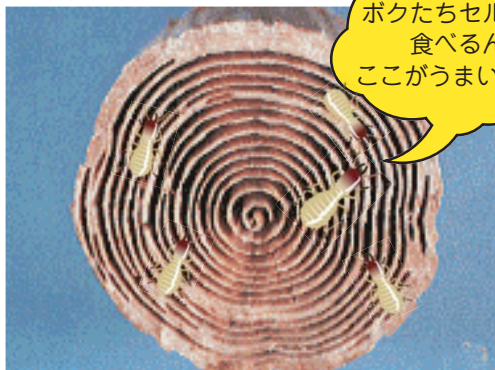
- くびれ腰
- くの字型の触角
- 前のハネ…大 / 後のハネ…小

何を悪さするの？

自然界においてはセルロースの分解に携わる重要な働きをするが、木造家屋などに棲みつきの木材を食い荒らす害虫となる。



食痕



ボクたちセルロースを
食べるんだ！
ここがうまいんだよね。



飯田グループホールディングス

株式会社 **エイワンプラス**

東京本社 ● 仙台営業所 ● 名古屋営業所 ● 大阪営業所 ● 広島営業所 ● 福岡営業所

お問い合わせはお気軽にフリーダイヤルで！

0120-185-203

受付時間 9:00~18:00

エイワンプラス

2021年2月版